

PROVINCE DE QUÉBEC
COMMISSION SCOLAIRE DES ÎLES
ÎLES-DE-LA-MADELEINE



À une réunion ordinaire du Conseil des commissaires de la *Commission scolaire des Îles* du mardi 25 mai 2010 tenue à la bibliothèque de l'*École polyvalente des Îles* (L'Étang-du-Nord) à 19 h et à laquelle sont présents :

Mesdames	Isabelle CUMMINGS (CES* 4) Francine CYR (CES 8) Monique LAFRANCE (CES 3) Gabrielle LANDRY (CES 7) Micheline LAPIERRE (CES 11) Monica POIRIER (CES 2) Huguette REID (CES 10) <small>*CES = circonscription électorale scolaire</small>	Messieurs	Antoine BÉNARD (parent du primaire) Fernand BÉNARD (CES 1) Jean-Yves LAPIERRE (CES 6) Gérard R. LEBLANC (CES 9) Gilles VIGNEAULT (CES 5)
----------	--	-----------	--

formant le quorum requis (6 commissaires parmi les 11 commissaires ayant droit de vote).

Était absent :

	Monsieur	Hugues LAFRANCE (parent du secondaire)
--	----------	--

La directrice générale, madame Diane Arsenault, est présente ainsi que le secrétaire général, monsieur Donald Chiasson.

-Quarante-trois (43) personnes du public assistent à la réunion.

1. Ouverture de la réunion, vérification du quorum et adoption de l'ordre du jour

Il est proposé par madame Gabrielle Landry, appuyée par monsieur Gilles Vigneault, d'adopter l'ordre du jour suivant :

1. Ouverture de la réunion, vérification du quorum et adoption de l'ordre du jour;
2. Lecture, adoption et suivi du procès-verbal de la réunion ordinaire du 27 avril 2010;
3. Période de questions-commentaires du public (15 minutes);
4. Système de communication dans les écoles;
5. Plan d'effectif 2010-2011 du personnel cadre;
6. Engagement d'une secrétaire à l'éducation des adultes;
7. Non rengagement d'enseignantes;
8. Règles de répartition des ressources entre la CSÎ et ses établissements;
9. Politique d'aliénation des biens-meubles;
10. Achat d'un lave-vaisselle (cafétéria);
11. Correspondance;
12. Période de questions-commentaires du public (15 minutes);
13. Levée de la réunion.

ADOPTÉE À L'UNANIMITÉ (CC. 2010-049)



2. Lecture, adoption et suivi du procès-verbal de la réunion ordinaire du 27 avril 2010

Il est proposé par monsieur Gérard Leblanc, appuyé par monsieur Antoine Bénard, que le procès-verbal de la réunion du 27 avril 2010 soit adopté, tel que présenté.

ADOPTÉE À L'UNANIMITÉ (CC. 2010-050)

3. Période de questions-commentaires du public

-Aucune question ni commentaire.

4. Système de communication dans les écoles

Il est proposé par madame Huguette Reid, appuyée par monsieur Jean-Yves Lapierre, qu'un appel d'offre soit lancé afin de procéder à l'installation de systèmes de communication bidirectionnelle dans les locaux des différentes écoles de la *Commission scolaire des Îles*.

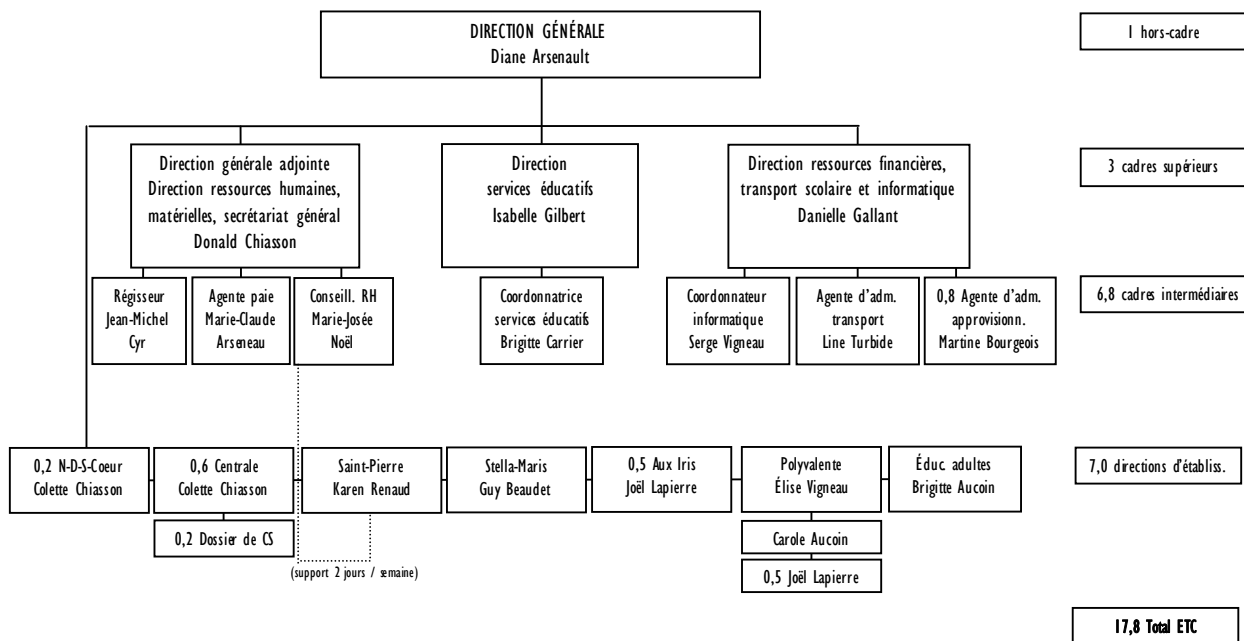
Il est également proposé, pour répondre aux exigences de la *Loi sur les approvisionnements*, de nommer madame Martine Bourgeois, à titre de secrétaire du comité d'évaluation des soumissions, et de fixer la valeur du facteur K à 15 %.

ADOPTÉE À L'UNANIMITÉ (CC. 2010-051)

5. Plan d'effectif 2010-2011 du personnel cadre

Organigramme 2010-2011 des cadres et h-c de la CSÎ

(à entrer en vigueur au 01.07.2010)





Il est proposé par madame Monica Poirier, appuyée par madame Isabelle Cummings, que le Conseil des commissaires adopte le plan d'effectif 2010-2011 du personnel cadre, tel que présenté par le directeur des ressources humaines, monsieur Donald Chiasson.

Monsieur Gérard Leblanc demande à inscrire son abstention sur la proposition.

ADOPTÉE À LA MAJORITÉ (CC. 2010-052)

6. Engagement d'une secrétaire à l'éducation des adultes

Il est proposé par madame Huguette Reid, appuyée par monsieur Gilles Vigneault, que soit engagée madame Julienne Turbide au poste de secrétaire à l'éducation des adultes, poste de 25 h / semaine.

ADOPTÉE À L'UNANIMITÉ (CC. 2010-053)

7. Non rengagement d'enseignantes

En raison d'une impossibilité pour la Commission de leur offrir un contrat à temps plein dans leur champ pour la prochaine année scolaire, il est proposé par monsieur Jean-Yves Lapierre, appuyé par madame Monique Lafrance, que les enseignantes Maryse Cyr et Julie Poirier soient non rengagées pour la prochaine année scolaire et que par conséquent leur contrat d'engagement se termine au 30 juin 2010.

ADOPTÉE À L'UNANIMITÉ (CC. 2010-054)

8. Règles de répartition des ressources entre la CS et ses établissements

Considérant le processus de consultation terminé auprès des instances visées, il est proposé par monsieur Gérard Leblanc, appuyé par madame Monica Poirier, que le conseil des commissaires adopte les *Règles de répartition des ressources*, telles que présentées par la directrice du service des ressources financières, madame Danielle Gallant.

ADOPTÉE À L'UNANIMITÉ (CC. 2010-055)

9. Politique d'aliénation des biens-meubles

Il est proposé par madame Huguette Reid, appuyée par monsieur Antoine Bénard, que soit adoptée la politique d'aliénation des biens-meubles, telle que présentée par le directeur des ressources matérielles.

ADOPTÉE À L'UNANIMITÉ (CC. 2010-056)

10. Achat d'un lave-vaisselle

À la suite des soumissions reçues, il est proposé par monsieur Gilles Vigneault, appuyé par madame Micheline Lapierre, d'accorder à l'entreprise *Doyon et fils inc.* le contrat du remplacement du lave-vaisselle de l'école *Polyvalente* au montant de 39 870,00 \$ (taxes en sus).

ADOPTÉE À L'UNANIMITÉ (CC. 2010-057)



11. Correspondance

- Invitation à la fête des finissants de l'éducation des adultes, le 12 juin 2010;
- Lettre d'invitation à l'assemblée générale annuelle de la *Société d'aide au développement de la collectivité (SADC) des Îles*, le 21 juin 2010;
- Invitation au colloque québécois portant sur les *Maisons familiales rurales*;
- Invitation au colloque de l'*Association canadienne d'éducation de langue française (ACELF)* qui se tiendra à Charlottetown, du 30 septembre au 2 octobre 2010.

12. Période de questions-commentaires

- Madame Francine Cyr, présidente, souligne l'obtention par madame Jeanne Lafrance, enseignante de l'école *Centrale*, de la médaille de bronze de l'*Ordre du mérite scolaire* de la *Fédération des commissions scolaires du Québec (FCSQ)*.
- Madame Monique Lafrance, commissaire, souligne la belle performance de l'élève Anna Boudreau, 5^e année, de l'école *Centrale*, lors de la dictée PGL (Paul Gérin-Lajoie) qui s'est tenue à Montréal, le 23 mai dernier.

13. Levée de la réunion

L'ordre du jour étant épuisé, la présidente lève la réunion à 19 h 40.

ADOPTÉE (CC. 2010-058)

Francine Cyr, présidente

Donald Chiasson, secrétaire général